

# ¿Cómo está el TIEMPO en ANTIOQUIA?

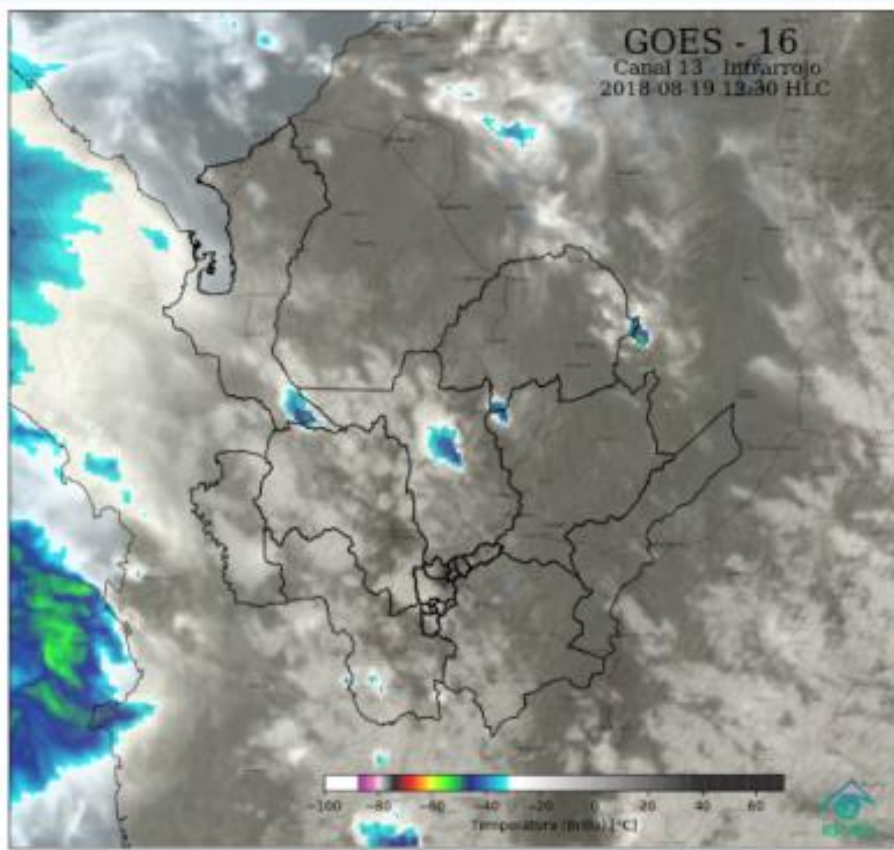
Centro Regional de Pronósticos y Alertas CRPA

Medellín, domingo 19 de Agosto de 2018  
Hora de actualización 1:00 p.m.



Instituto de Hidrología,  
Meteorología y  
Estudios Ambientales

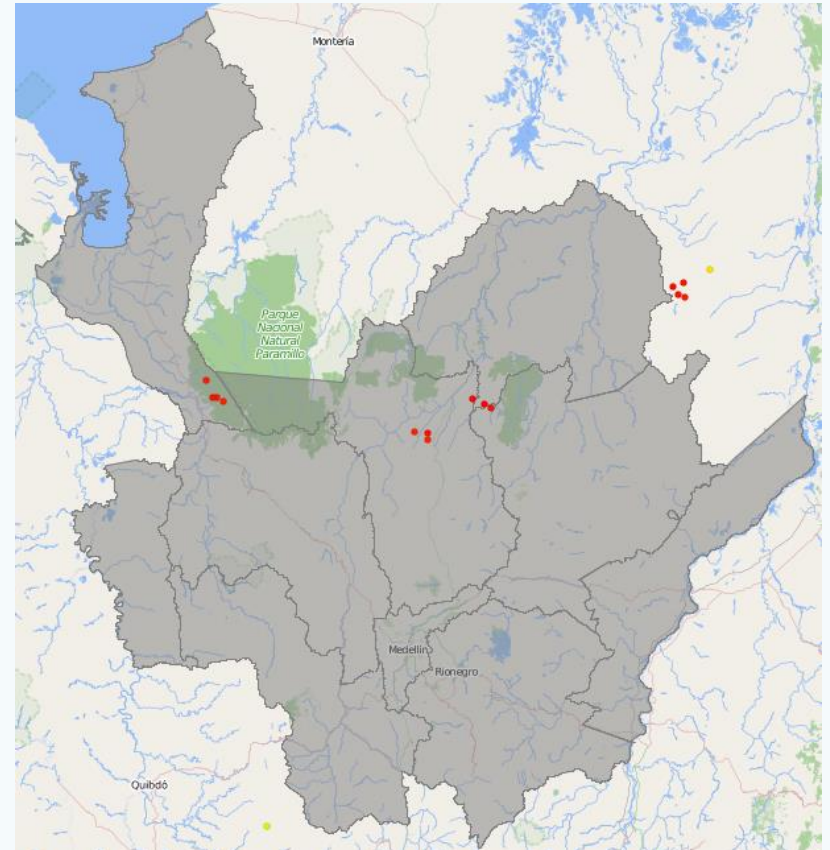
## Imagen Satelital



Nubosidad representada en la imagen satelital.  
Canal Infrarrojo - GOES 16

Agosto 19 de 2018 - Hora 12:30 p.m.

## Actividad Eléctrica



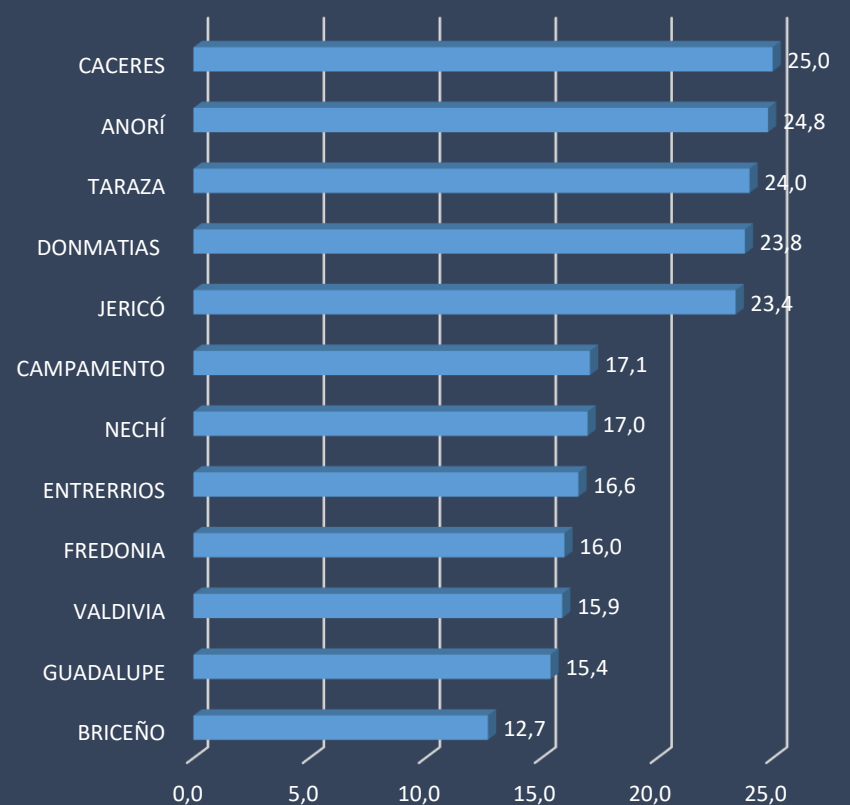
Descargas eléctricas registradas en el departamento de Antioquia en las últimas 6 horas. Fuente: Keraunos.

## Condiciones Meteorológicas Actuales

Durante la mañana se presentaron lluvias de variada intensidad con cielo entre parcial a mayormente nublado en sectores del norte y occidente de Antioquia. La actividad eléctrica tuvo lugar en las subregiones de Urabá (Mutatá) y Norte (Briceño y Valdivia). Tiempo seco en las demás zonas.

En la última hora se presentó lluvias ligeras hacia el suroccidente del Valle de Aburrá.

## Lluvias acumuladas últimas 24 horas



Reporte de variables en los aeropuertos en la última hora:

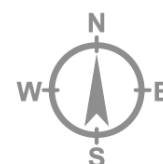
Medellín	26°C		Viento del suroeste con 15 km/h HR: 55%
Rionegro	23°C		Viento del sureste con 22 Km/h. HR: 50%
Apartadó	29°C		Viento del sureste con 15 Km/h. HR: 74%

# ALERTAS HIDROLÓGICAS

alerta  
**ROJA**  
para tomar  
acción

alerta  
**NARANJA**  
para  
prepararse

alerta  
**AMARILLA**  
para  
informarse



alerta  
**NARANJA**

## Creciente Súbita ríos del Golfo de Urabá

Se mantiene esta alerta dado que se prevé nuevas crecientes súbitas en los ríos del Golfo de Urabá, debido a que se pronostica persistan las lluvias de variada intensidad en la zona. El IDEAM recomienda tanto a pobladores como a las autoridades locales para que mantengan monitoreo continuo del comportamiento en los niveles de ríos Chigorodó, Carepa, Vijagual y Zungo (afluentes al río León), de igual forma para el río Mulato, San Juan y sus aportantes, entre otros que drenan directamente al Golfo de Urabá.

## Creciente Súbita media y baja del río Atrato

Se mantiene el nivel de alerta. A pesar de la disminución y ausencia de lluvias en la cuenca media y baja del río Atrato, así como el descenso en los niveles de los ríos Bebaramá, Bojayá, Napipí, Oporadó, Salaquí y otros directos al río Atrato en su cuenca baja,

## Niveles altos Cuenca baja del río Cauca y la Mojana

Se mantiene esta alerta, ya que los niveles del río Cauca en sectores del trayecto comprendido entre Caucasia (Antioquia) hasta Guaranda (Sucre), se encuentran altos. Comportamiento similar se puede presentar en algunas zonas de los municipios de Achí y Pinillos (Bolívar). Se recomienda especial atención en los corregimientos de Margento (municipio de Caucasia, Antioquia) y Colorado (municipio de Nechí, Antioquia), lo mismo que en inmediaciones de La Región Mojana y la cuenca baja del río San Jorge. Igualmente, en zonas bajas y de planicie en Nechí (Antioquia),

## Creciente Súbita Cuenca río Nechí y Tarazá

La alta presencia de nubosidad al norte del departamento de Antioquia, acompañada de actividad eléctrica según se observa en las imágenes satelitales, podrían generar lluvias fuertes que incrementarían significativamente los niveles del río Nechí, Tarazá y sus afluentes. Dada esta condición meteorológica.

## Creciente Súbita ríos de Montaña aportantes al río Atrato.

Se mantiene esta alerta dadas las lluvias que se han registrado en el sector occidental del departamento de Antioquia, en los últimos días. Las cuencas de los ríos Murri, Sucio y Murindó que drenan hacia el río Atrato, pueden estar saturadas, lo cual podría generar incrementos significativos de los caudales en los principales ríos afluentes al río Atrato.

## Incremento en los niveles río San Juan.

Se mantiene esta alerta debido a las lluvias de variada intensidad e inclusive con actividad eléctrica que se han presentado en el suroccidente del departamento de Antioquia, por esta razón, se recomienda a la población en general estar atentos frente a la eventualidad de incrementos de carácter moderado en quebradas y afluentes del río Cauca en la zona, en especial la quebrada La Liboriana y el río San Juan.

## Incremento en los niveles ríos Nare, La Miel y Guarinó.

Se emite esta alerta dado que se prevé incrementos moderados en los niveles de los ríos Nare, La Miel, Guarinó y sus afluentes, producto de las lluvias de variada intensidad que se presentaron en las cuencas de aporte.

Atrato Medio: Vigía del Fuerte, Murindó

Bajo Cauca: Cáceres, Tarazá, Zaragoza, Valdivia, El Bagre y Nechí.

Norte: Don Matías, Guadalupe, Gómez Plata, Campamento, Angostura, Toledo, Briceño, Valdivia

Occidente: Cañasgordas, Dabeiba, Frontino, Uramita, Anzá, Sabanalarga

Urabá: Chigorodó, Turbo, Carepa, Apartadó y Mutatá

## Recomendaciones

El IDEAM recomienda a pobladores ribereños especialmente de los municipios donde se han registrado lluvias estar atentos a posibles inundaciones o desbordamientos.

Alertas  
Hidrológicas



Creciente Súbita



Niveles Altos



Incremento Súbitos



# CONDICIONES EN EL GOLFO DE URABÁ



Golfo de Urabá	Velocidad	Dirección	Altura Oleaje
Alta Mar	2-18 Km/h		0,6- 0,7 Metros
Zonas Costeras	2 - 11 Km/h		

Se sugiere a los pescadores, habitantes costeros, turistas y usuarios de embarcaciones de bajo calado consultar con las Capitanías de Puerto antes de zarpar.

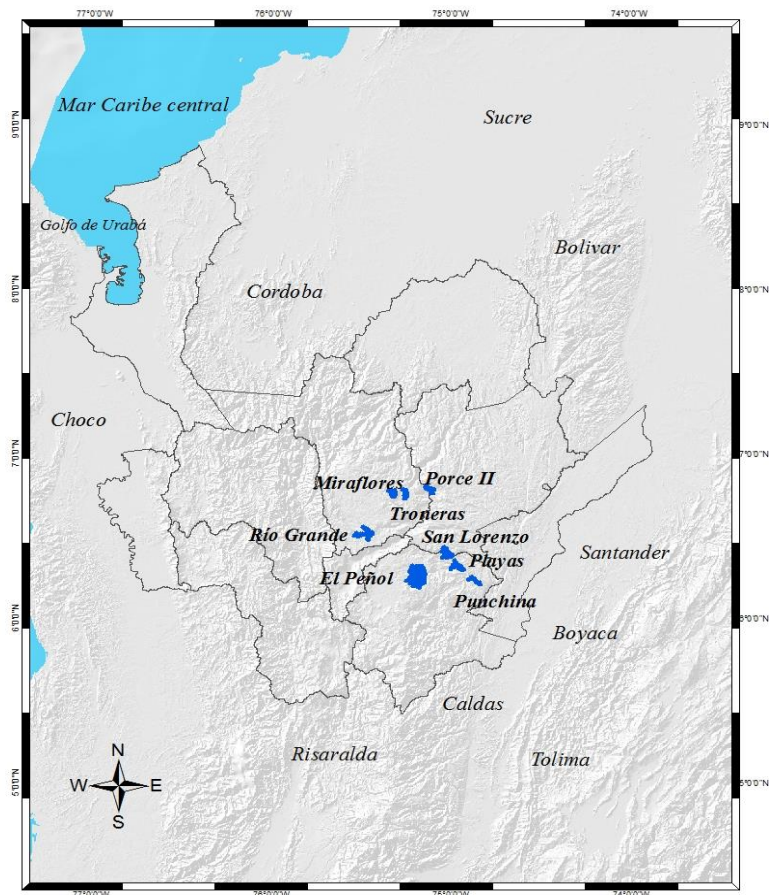
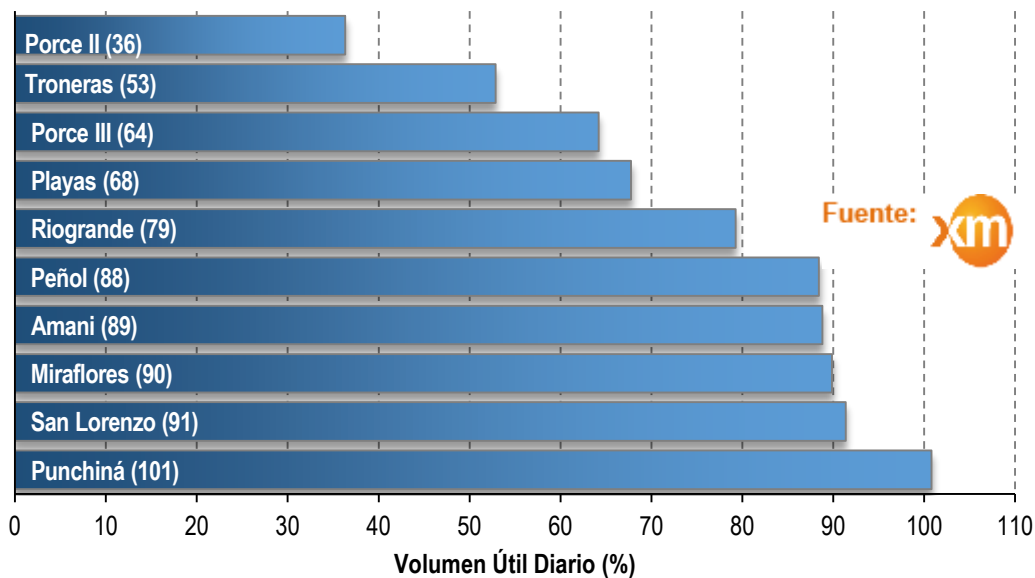


## Por tiempo lluvioso



Es probable que persistan las precipitaciones en la tarde y noche.

# ESTADO DE LOS EMBALSES EN VOLUMEN ÚTIL DIARIO (%)



### Vientos Fuertes y Oleaje Alto

#Prevención del Riesgo  
Juntos cuidamos de Antioquia

### Inundaciones

#Prevención del Riesgo  
Juntos cuidamos de Antioquia





# ALERTAS POR DESLIZAMIENTOS



## Probabilidad media (2)

Por ocurrencia de deslizamientos de tierra en zonas inestables y de alta pendiente en 2 municipios:

**Norte:** Briceño e Ituango



## Probabilidad baja (57)

Por ocurrencia de deslizamientos de tierra en zonas inestables y de alta pendiente en 57 municipios:

**Bajo Cauca:** Cáceres, Tarazá y Zaragoza

**Magdalena Medio:** Caracolí, Maceo, Puerto Berrío, Puerto Nare y Puerto Triunfo.

**Nordeste:** Amalfi, Anorí, Remedios, Segovia, Yalí y Yolombó.

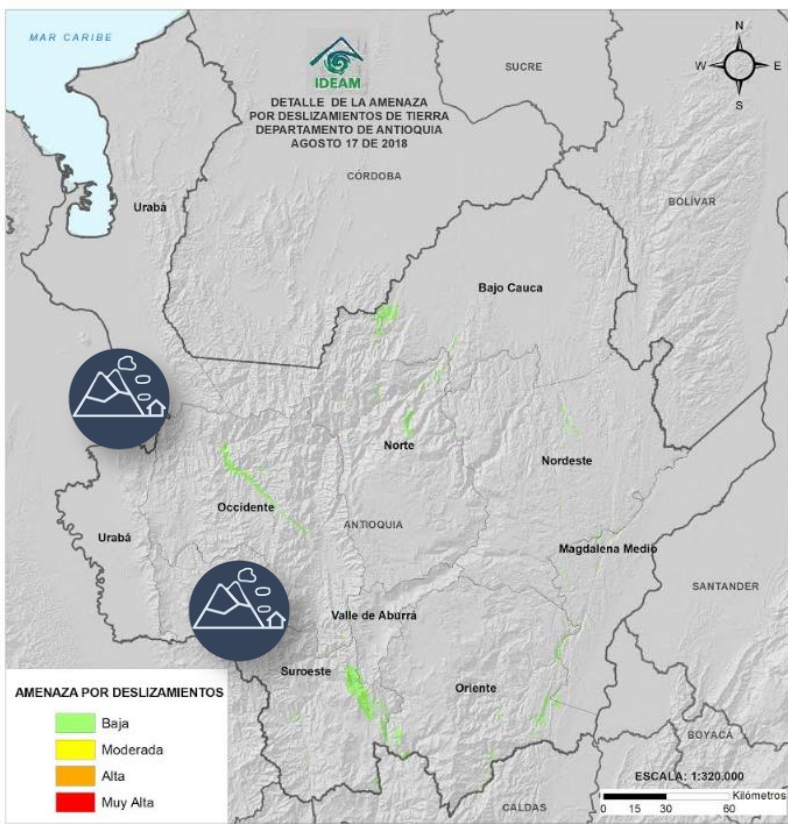
**Norte:** Belmira, Campamento, San Pedro de Los Milagros, Valdivia y Yarumal

**Occidente:** Abriaquí, Armenia, Buriticá, Caicedo, Cañasgordas, Giraldo, Dabeiba, Ebéjico, Frontino, Giraldo, Heliconia, Olaya, San Jerónimo, Santa Fe de Antioquia, Sopetrán y Uramita.

**Oriente:** Abejorral, Argelia, La Unión, Nariño, San Carlos, San Luis y Sonsón.

**Suroeste:** Amagá, Andes, Angelópolis, Betulia, Caramanta, Ciudad Bolívar, Concordia, Fredonia, Montebello, Salgar Santa Bárbara, Titiribí, Urao.

**Valle de Aburrá:** Caldas y Medellín



# ALERTAS POR INCENDIOS

## Deslizamientos

Prepárate #YoCuidoLasLaderas

1. Establece un sistema vigilancia del terreno.
2. Observa si hay presencia de grietas en rocas, suelos y viviendas.
3. Revisa si hay elementos desplazados de su lugar original como postes, árboles, cercas, muros y andenes.
4. Establece un sistema de alerta y alarma ante deslizamientos y avisa a las autoridades.

#PrevencióndelRiesgo  
Juntos cuidamos de Antioquia

## Deslizamientos

Prepárate #YoCuidoLasLaderas

5. Participa en simulacros de evacuación y fija puntos de encuentro en lugares seguros.
6. Verifica si tu vivienda o lugar de trabajo es seguro antes de ingresar.
7. Evacuar garantiza tu seguridad.
8. Colabora en labores de remoción de escombros y limpieza sólo si es solicitado por las autoridades.

#PrevencióndelRiesgo  
Juntos cuidamos de Antioquia



## Especial Atención en Vías

Sectores viales identificados con potencialidad de deslizamientos, en los cuales generan alertas:

Barbosa - Cisneros (Pescadito)

Cisneros - Alto de Dolores

Medellín - Santa Fe de Antioquia.

Alertas



Vendaval



Avenida Torrencial



Deslizamientos de tierra



Deslizamientos en vías



Incendios Forestales



Sequias

# ICONOGRAFÍA

ICONO	EVENTO	DEFINICIÓN
	Creciente Súbita	Incremento de los niveles (caudales) de las corrientes, se asocian con escorrentía superficial y aumento de las lluvias en las cabeceras de las cuencas (tanto la principal como la de sus afluentes).
	Incremento Súbitos	Cuando se presentan desembalses por el vertedero de una presa, cuyos caudales van directamente a la corriente ubicada aguas abajo de la misma; los pobladores observan incrementos rápidos de las corrientes aunque éstos NO los asocian con lluvias.
	Niveles Altos	Incremento del nivel de un río cuando estos se aproximan a los umbrales de referencia (amarillo, naranja, rojo); éstos umbrales o niveles de referencia se determinan en cada punto de monitoreo y por esa razón, cuando se mantiene un incremento sostenido, se emiten las respectivas alertas.
	Vendaval	Incremento rápido de la velocidad del viento en un corto lapso de tiempo.
	Oleaje Fuerte	Es el incremento en la altura de las olas debido a un incremento en los vientos y en la presión atmosférica.
	Huracán	Fenómenos meteorológicos que se originan en el océano, ocasionan vientos muy fuertes y lluvias torrenciales. Estos sistemas se desplazan sobre el mar y dependiendo del calor y la humedad pueden fortalecer y convertirse según su velocidad y potencia en una depresión tropical, que dará paso a una tormenta tropical y posteriormente a un huracán.
	Tiempo Lluvioso	Evento de lluvia de carácter moderado a fuerte y persistente.
	Granizo	Es un tipo de precipitación sólida en forma de bola de hielo. Generalmente este evento sucede en las tardes.
	Helada Meteorológica	Ocurrencia de una temperatura igual o menor a 0°C a un nivel de 2 metros sobre el nivel del suelo. Lashedadas son más probables cuando se presentan altas temperaturas vespertinas el día anterior, vientos en calma, muy poca nubosidad y baja humedad en el ambiente.
	Avenida Torrencial	Es el aumento del nivel de un río o quebrada que arrastra material, como rocas, árboles o tierra.
	Deslizamientos de tierra	Desplazamiento del terreno, suelo o roca que pueden presentarse en zonas de ladera. Generados por lluvias persistentes, sismos y en mayor proporción por actividades humanas desarrolladas de manera inadecuada.
	Deslizamientos en vías	Vías identificadas con potencialidad de deslizamientos y caídas de rocas.
	Incendios Forestales	Fuego que se propaga sin control, consumiendo material vegetal ubicado en áreas forestales. Generados por rayos, volcanes y en mayor proporción por acciones humanas.
	Sequias	Temporadas de baja disponibilidad de agua debido a la reducción de lluvias, donde la humedad del suelo es baja y disminuyen los ríos, lagos y embalses.
	Niebla	Fenómeno meteorológico en donde diminutas partículas de agua están en suspensión y ocasionan la reducción de visibilidad, muy peligrosa para las operaciones aéreas y el desplazamiento de tráfico terrestre.
	Tormentas Eléctricas	Fenómeno meteorológico con presencia de rayos, truenos y relámpagos, por lo general acompañado de lluvias fuertes y en ocasiones granizo. También existen tormentas secas sin presencia de lluvias.

Síguenos en:



Instituto de Hidrología, Meteorología y Estudios Ambientales